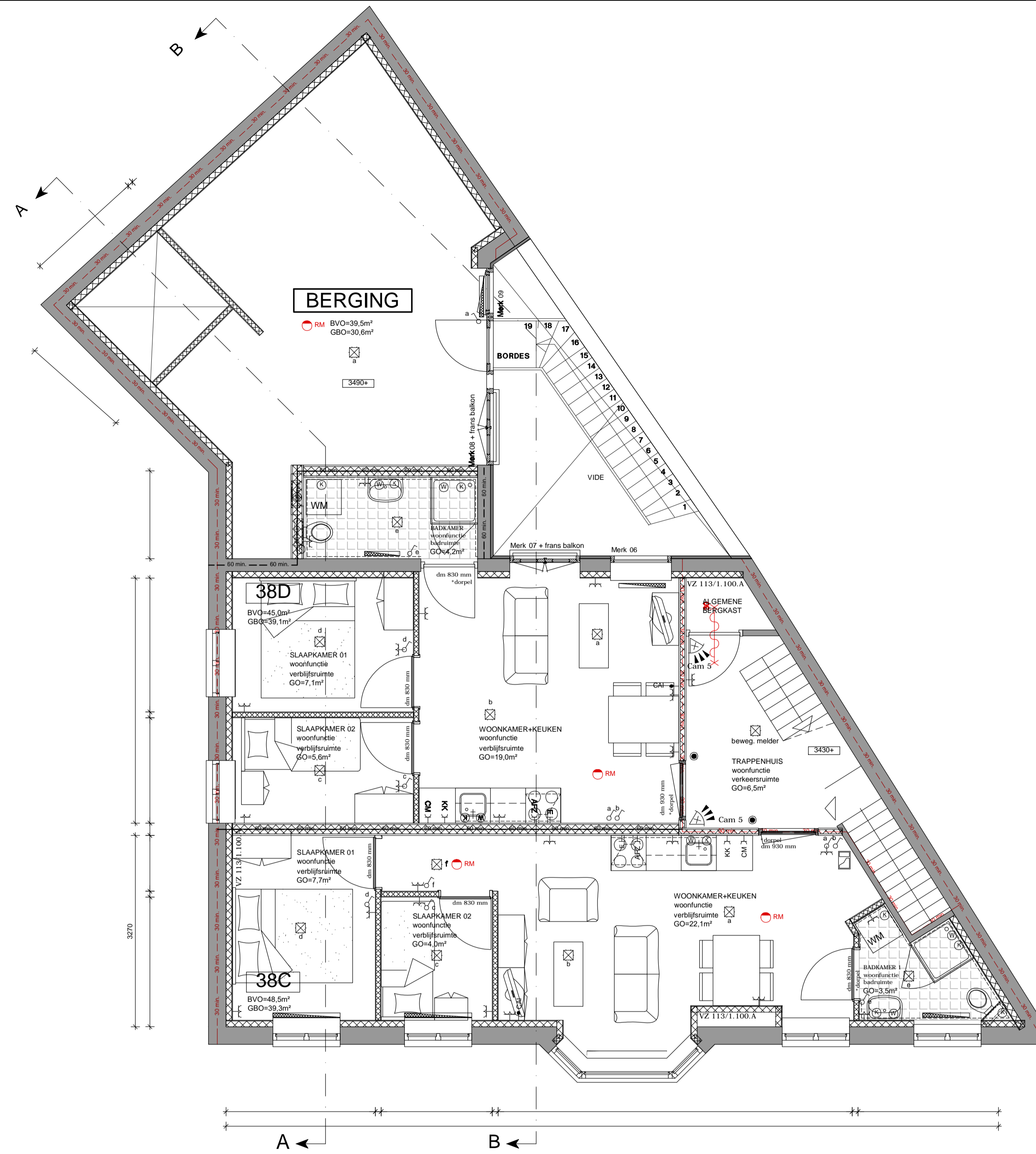


Begane grond (Nieuw)



1e Verdieping (Nieuw)



2e Verdieping (Nieuw)

ALGEMEEN

- bestaand
- separaatwanden, Gyproc MS 100 GR1.75.1
- separaatwanden, Gyproc MS 125/2.75.2.A
- separaatwanden, Gyproc MS 210/2.75.2.AA
- voorzetwanden, Gyproc MS 113/1/100.1.A
- Voortegels, afm. n.t.b., kleur n.t.b.
- wandtegels, afm. n.t.b., kleur n.t.b.
- glazen douchewanden
- MK = metselwerk (technische ruimte)
- CV = centrale verwarmingssysteem
- WM = opstelplaats wasmachine
- WD = opstelplaats wasdroger
- KK = opstelplaats koelkast
- dagmaat binnen-deurkozijnen van verblif-, toilet-, bad- en slaapkamers 800 x 2115 mm
- aansluiting op gas-, elektra- en waterleidingnet
- travelebos PTT - model volgens NEN 1570

Afdeling 3.10: Bescherming tegen ratten en muizen

Artikel 3.69 Openingen

- Een uiterste scheidingsconstructie heeft geen openingen die breder zijn dan 0,01 m. Dit geldt niet voor een afsluitbare opening en een uitmonding van:
 - a. een afvoersysteem voor luchtverversing;
 - b. een afvoersysteem voor rook, en
 - c. een afvoersysteem voor een afvoersysteem voor huishoudelijk afval.

Afdeling 2.15 Intrastructureelheid

Artikel 2.130 Reukwijdte

Deuren, ramen, kozijnen en daarmee gelijk te stellen constructieonderdelen in een uiterste scheidingsconstructie van een niet-gemeenschappelijke ruimte die volgens NEN 6067 bereikbaar zijn voor stralend, hebben een volgens NEN 6066 bepaalde intrastructureelheid die voldoet aan de in de norm aangegeven weerstandsklasse 2.

INSTALLATIE

- enkelvoudige wandcontactdoos met randsaand
- tweevoudige wandcontactdoos met randsaand
- enkelvoudige wandcontactdoos met randsaand (spaalreedscherm)
- aansluitpunt loos
- aansluitpunt bestaand
- centraalroos met randsaand (plafondcontactpunt)
- wandcontactpunt
- enkelpolige schakelaar
- tweepolige schakelaar
- 3-standen schakelaar mech. vent.
- schel
- deurbel
- camera
- koudwater tappunt
- warmwater tappunt
- G gastering (afgoot)
- standleiding
- spreekkastverbinding
- radiator
- CA = centrale antenne inrichting
- E = elektrisch rookbestel
- KK = koelkast
- CM = combi magnetron
- AFZ = afsluipgip

BRANDVEILIGHEID

index symbolen

- 60 minuten brandverend conform NEN 6069
- 30 minuten brandverend conform NEN 6069
- 60 minuten brandverend conform NEN 6069
- 30 minuten brandverend conform NEN 6069
- 30 minuten brandverend en zelfsluitende deur
- zelfsluitende deur
- vluchtdoer te openen aan de vluchtzijde zonder losse hulpmiddelen middels knopbetreder 1=1800 + b.k. voor
- ruimte voorzien van noodverlichting
- rookmelder conform NEN 2555
- Extra Beschermde Vluchtroute

Algemeen

Constructieve gegevensberekeningen volgens opgave constructeur. De hoofdconstructie heeft een steek bij brand van tenminste 30 minuten. De draagconstructies van beschermde vluchtroutes bezitten een steek bij brand van tenminste 30 minuten te bezitten.

Een zijde van constructie-onderdelen van binnen gewijkt, voldoet tenminste aan brandklasse D, DII en rookklasse S2 overeenkomstig NEN 13501-1. In afwijking hierop is deze brandklasse B ter plaatse gemeenschappelijke verensruimten waarbij de toerwijde van vloer en trapconstructies tenminste aan brandklasse CII en rookklasse S1H heeft overeenkomstig NEN 13501-1. Een zijde van constructie-onderdelen van buitenzijde, voldoet tenminste aan brandklasse B overeenkomstig NEN 13501-1. Ten hoogste 5% van het totale oppervlakte van een ruimte betreft hiervan niet te voldoen.

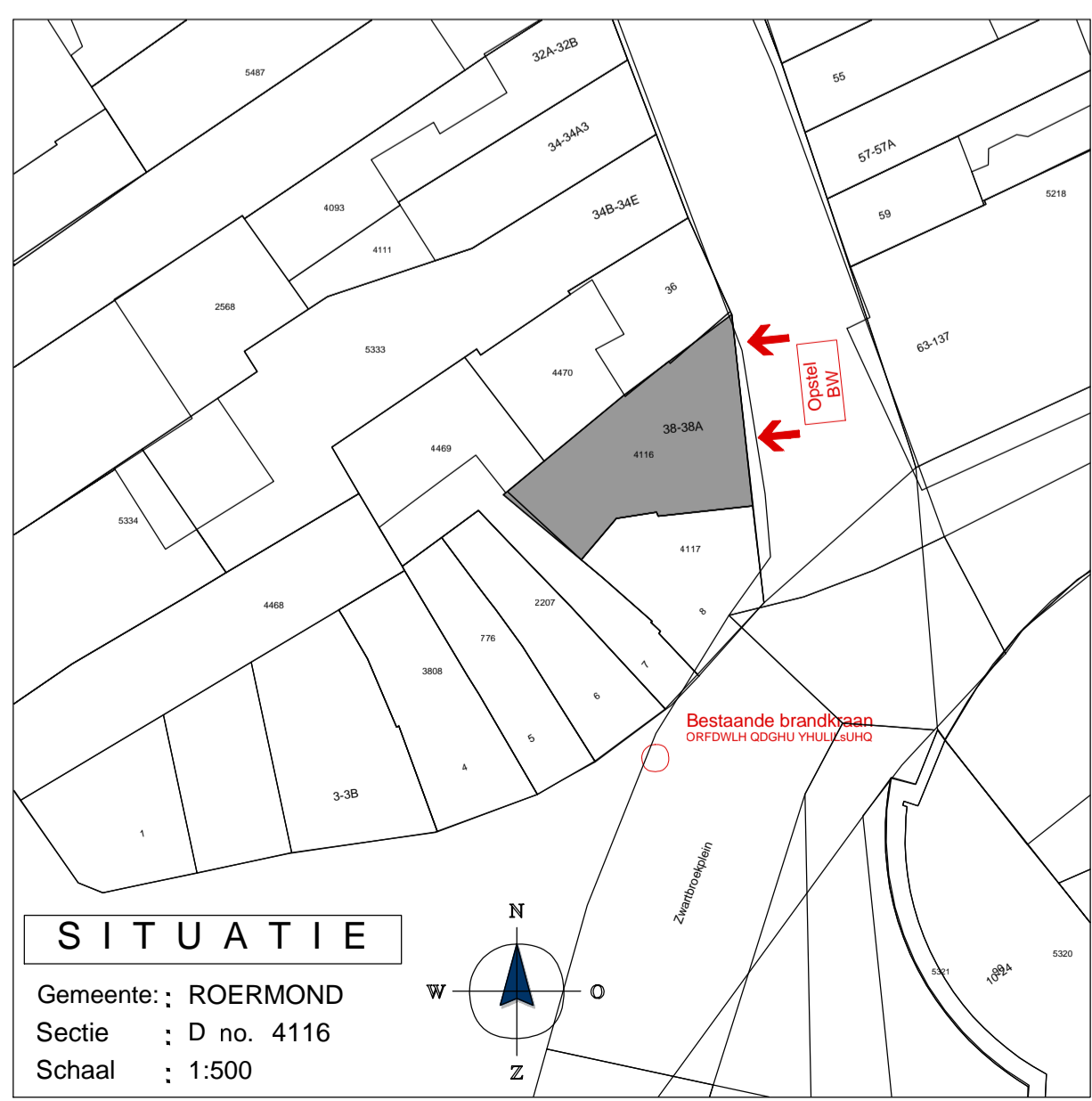
Materialen toegepast in kader, schacht of kanaal is ordbaarbaar over een dikte van tenminste 0,01 meter ordbaarbaar conform NEN 6064

Voorzieningen voor afvoer van rook zijn overeenkomstig NEN 6062. De hiervoor noodzakelijke materialen zijn ordbaarbaar conform NEN 6064.

Het dak wordt niet brandgevaarlijk uitgevoerd overeenkomstig NEN 6063.

De noodverlichtingsinstallaties voldoen aan NEN1010 en heeft in de aangegeven ruimten heeft tenen 15 seconden gedurende tenminste 1 uur over de vereerde breedte een verlichtingssterkte van 1 lux op vloerhoogte.

Deuren in vluchtroutes dienen zonder losse hulpmiddelen kunnen worden geopend. Deuren voorzien van vergrendelingen, deurenafsluitingen, automatisch bediende deuren en draaideuren voldoen aan hoofdstuk 10 van de publicatie 'Brandveiligheidsinstallaties van het NVBR.



REVISIETEKENING

wjz. A : d.d.

onderdeel: **Nieuwe situatie**

Beg.gr., 1e en 2e verd. - Situatie

project: **Verbouwing tot 1 'Friends'-woning en 5-tal huurapp. aan de Schuitenberg 38 te Roermond**

VDH VASTGOED ONTWIKKELING B.V.

Kerkenbos 1103B
6546 BC Nijmegen
Postbus 276
5430 AG Cuijk
T: (024) 20 20 916
E: info@vdh-vgo.com
I: www.vdh-vgo.com

proj.nr.: SB38
datum: 24-01-2022
schaal: 1:50
getekend: W. Vogel
status: Definitief
opdrachtgever: formaat:
A1+
tekening: WE-01